

ПАСПОРТ

образовательной организации

Муниципальное бюджетное дошкольное образовательное учреждение "Ясли-сад № 194 города Донецка"

(наименование образовательного учреждения)

Адрес:

283112, Донецкая Народная Республика, город Донецк, Кировский район, улица Ермоловой, дом 19



Раздел 1. Общие сведения об образовательной организации

Наименование организации (по уставу) полное	Муниципальное бюджетное дошкольное образовательное учреждение "Ясли-сад № 194 города Донецка"
сокращенное	МБДОУ "Ясли-сад № 194 г. Донецка"
Организационно-правовая форма	Муниципальная бюджетная
Лицензия на ведение образовательной деятельности	№ Л03500115-93/00663851 от 13.07.2023
Тип образовательной организации	Дошкольная
Учредитель	Администрация г. Донецка в лице управления образования администрации г. Донецка
Год основания	1962
Юридический адрес	283112, Донецкая Народная Республика, город Донецк, Кировский район, улица Ермоловой, дом 19
Сайт образовательной организации	dnz194@oshkole.ru
ИНН	614343619702
КПП	930201001
ОГРН	1229300165555
Статус функционирования	

Раздел 2. Характеристика образовательной организации

2.1. Ресурсная база образовательной организации

Адрес здания детского сада	Состояние здания детского сада																
	Площадь, кв.м.	Число этажей, ед.	Проектная мощность, чел.	Год ввода в эксплуатацию	Год последнего капитального ремонта	Требуется текущий ремонт (указать вид работ)	Требуется капитальный ремонт				Тип пищеблока		Отопление (центральное, собственная котельная/газовая/угольная, электрическое)	Водоснабжение		Канализация (да/нет)	Число санузлов в здании, шт.
							Комплексный	Выборочный	Реконструкция или снос здания	Восстановление разрушенного объекта	Полного цикла	Работающий на полуфабрикатах		Холодное (да/нет)	Горячее (да/нет)		
283112 Донецкая Народная Республика, Г.О. ДОНЕЦК, Г. ДОНЕЦК, УЛ. ЕРМОЛОВОЙ, Д. 19	862	2	110	1962	1980	капитальный	да	нет	нет	нет	да	нет		да	нет	да	7

2.2. Антитеррористическая защищенность

Кнопка тревожной сигнализации	Наличие квалифицированной физической охраны (пост)		Система оповещения при ЧС	Наружное освещение	Наглядные пособия по антитеррористической безопасности	Наличие ограждения периметра территории образовательной организации					Система видеонаблюдения						Металлодетекторы		Системы контроля и управления доступом		
	Наличие охраны объекта образования (территорий)	Время охраны объекта образования (территорий)				Длина периметра территории организации, м	Материал ограждения (забора) организации	Протяженность ограждения (забора) организации, м	Высота ограждения (забора) организации, м	Длина ограждения по периметру территории организации, требующего замены, м	Наличие системы видеонаблюдения, (да/нет)	Год установки системы видеонаблюдения	Количество наружных камер видеонаблюдения, шт.	Количество внутренних камер видеонаблюдения, шт.	Наличие монитора, для вывода видео, видеорегистратора, шт.	Срок хранения данных с видеокamer, суток	Наличие стационарного металлодетектора, шт.	Наличие ручного металлодетектора, шт.	Наличие турникета, шт.	Наличие видеодомофона, шт.	
Наличие действующей системы передачи тревожных сообщений в подразделениях войсковой национальной гвардии (полиции) (да/нет)	Наличие охраны объекта образования (территорий) сотрудниками частных охранных организаций, подразделениями вневедомственной охраны (да/нет)	Время охраны объекта образования (территорий) сотрудниками частных охранных организаций, подразделениями вневедомственной охраны, часов	Наличие действующей системы оповещения и управления эвакуацией либо автономной системы (да/нет)	Наличие на объекте (территории) действующей системы наружного освещения (да/нет)	Наличие на объекте наглядных пособий по антитеррористической безопасности (да/нет)	205	сетка рабица	205	2	2	нет	0	0	0	0						

2.3. Пожарная безопасность

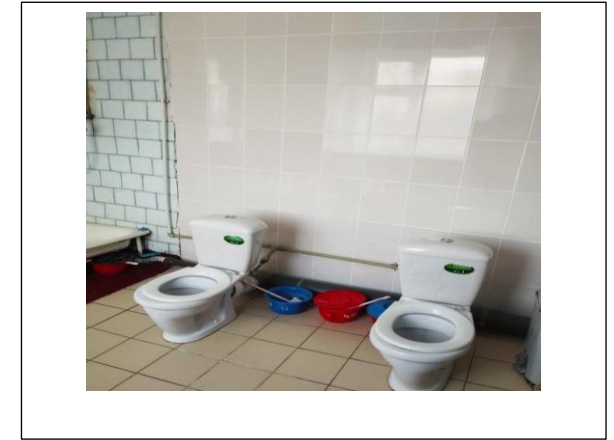
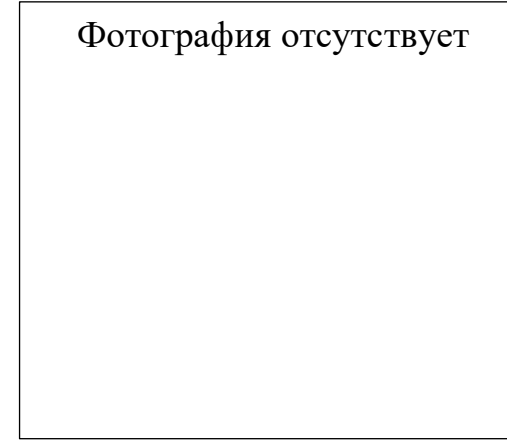
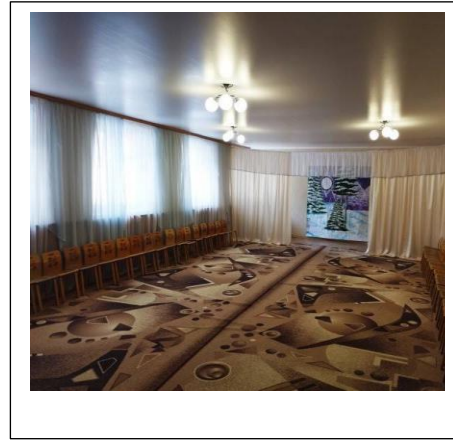
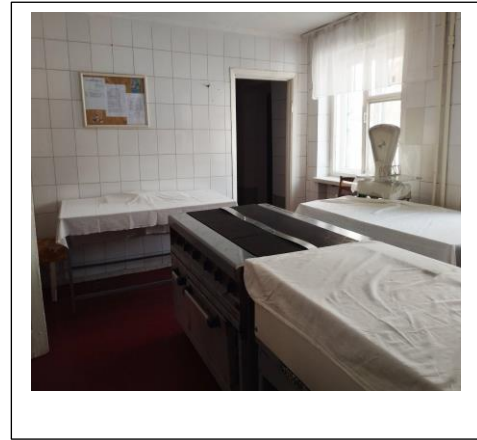
Огнетушители, шт.	Планы эвакуации, шт.	Система автоматической пожарной сигнализации (да/нет)	Система оповещения и управления эвакуацией людей при пожаре (да/нет)	Автоматическое дублирование сигналов о возникновении пожара на пульте подразделения пожарной охраны (да/нет)	Аварийное освещение (да/нет)	Внутреннее противопожарное водоснабжение (да/нет)	Наружное противопожарное водоснабжение (да/нет)	Наличие гидранта на расстоянии до 200 м. от здания образовательной организации (да/нет)	Наличие пожарного щита (да/нет)	Система противодымной защиты (да/нет)	Эвакуационные выходы, шт.	Средства индивидуальной защиты людей при пожаре, шт.
10	2	нет	нет	нет	нет	нет	нет	нет	да	нет	5	110

Раздел 3. Комплектование образовательной организации

Наполняемость образовательной организации (дети)		Количество групп		Распределение детей по группам																	
Плановая (проектная мощность), чел.	Фактическая, чел.	План, шт.	Факт, шт.	Группы раннего возраста (дети до 3 лет)			Группы дошкольного возраста (3-7 лет)			Разновозрастные (например: одну группу посещают дети младшего и среднего возраста)			Группы оздоровительной направленности			Группы, которые посещают дети с ограниченными возможностями здоровья (ОВЗ)					
				кол-во групп, ед.	кол-во детей, чел.	режим работы групп	кол-во групп, ед.	кол-во детей, чел.	режим работы групп	кол-во групп, ед.	кол-во детей, чел.	режим работы групп	кол-во групп, ед.	кол-во детей, чел.	режим работы групп	компенсирующие (только дети с ОВЗ)			комбинированные (дети нормы совместно с детьми с ОВЗ)		
110	75	6	6	1	9	полного дня	4	57	полного дня				1	9							

Раздел 5. Материально-техническая и учебная база образовательной организации

Сведения о материальной базе дошкольной образовательной организации								
Наличие физкультурного зала	Наличие музыкального зала	Наличие медицинского кабинета	Наличие методического кабинета	Наличие кабинета педагога-психолога	Наличие кабинета учителя-логопеда	Имеется подключение к сети Интернет	Площадки для прогулки групп, шт.	Площадь территории, кв.м.
Нет	Да	Да	Нет	Нет	Нет	Да	6	6250



Оснащение							Рабочее место воспитателя		
Интерактивная доска, шт.	Интерактивный стол, шт.	Стол для рисования в технике Эбру, шт.	Мультимедийный проектор с экраном, шт.	Сухой бассейн, шт.	Световой стол для рисования песком, шт.	Магнитная доска, шт.	Сетевой фильтр, шт.	МФУ/принтер, шт.	Компьютер воспитателя, шт.
0	0	0	1	0	0	1	0	0	0

Раздел 6. Организация питания

Число приемов пищи в сутки в соответствии со временем пребывания детей					Учет сезонности (Да/Нет)	Периодичность повторения меню, дни
Группы кратковременного пребывания	Группы сокращенного дня	Группы полного дня	Группы продленного дня	Группы круглосуточного пребывания		
0	0	3	0	0	Да	10

Раздел 7. Выводы, предложения, дополнительная потребность

1. Здание детского сада в удовлетворительном состоянии. Температурный режим соблюдается. Требуется замена оконных блоков, дверных проемов, ремонт сантехники, электросети, косметический ремонт санузлов, замена асфальтового покрытия, установка малых форм.

2. Антитеррористическая защищенность обеспечивается исключительно силами сотрудников дошкольного учреждения. Ограждение периметра не обладает прочностью и не затрудняет несанкционированный проход через ограждение (высота имеющегося ограждения менее 2х метров, что не является труднопреодолимой). Требуется полная замена ограждения периметра детского сада.

Требования к пожарной безопасности в полном объеме не исполняются, необходимо доукомплектование огнетушителей. 3. Детский сад укомплектован детьми не полностью. Имеются свободные места. 4. В штате дошкольного учреждения имеются вакантные ставки: инструктора по физической культуре, педагога-психолога, воспитателя дополнительного образования. 5. Требуется: оснащение спортивным инвентарем и оборудованием; замена коврового покрытия в музыкальном зале; оснащение медицинского кабинета в соответствии с действующим Стандартом; дооснащение игровым оборудованием и игрушками, художественной литературой и наглядными пособиями; замена мягкого инвентаря. 6. Пищеблок требует косметического ремонта, дооснащения холодильной камерой среднетемпературного режима, холодильником для хранения суточных проб готовой продукции, а также замену смесителей моечных ванн на устройства с гибкими шлангами и посудой для приготовления пищи, соответствующей требованиям СанПиН 2.3/2.4.3590-20. 7. Требуется капитальный ремонт прачечного блока. 8. Требуется обеспечение горячим водоснабжением

Представлено:

Заведующий

_____/_____
(подпись) / (ФИО)

«_____» _____ 2023 г.

Согласовано:

Министерство образования и науки субъекта РФ

(должность)
_____/_____
(подпись) / (ФИО)

«_____» _____ 2023 г.